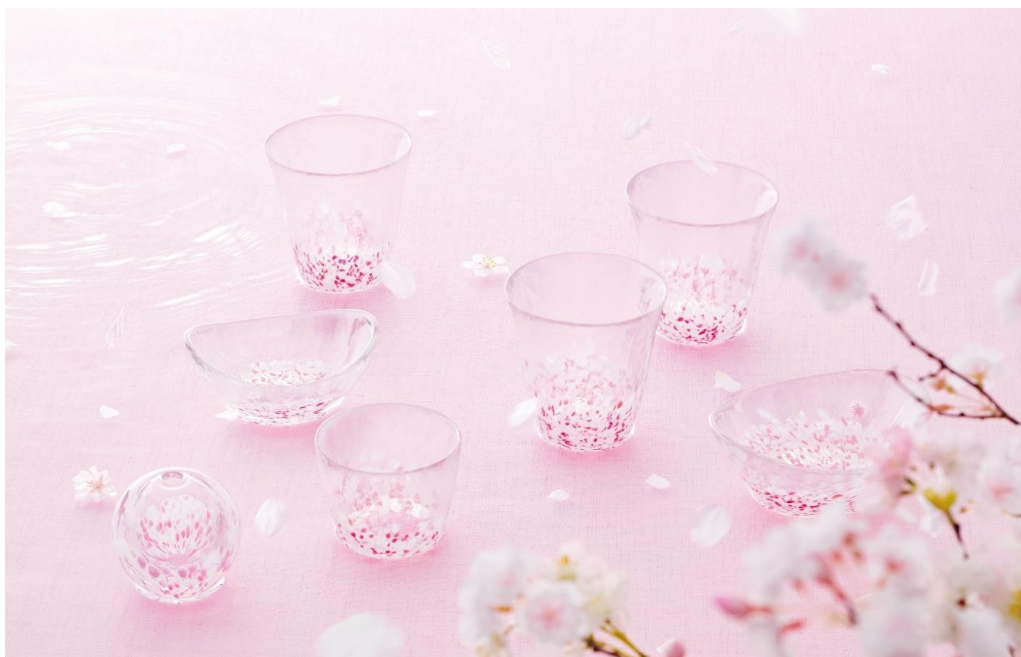


「津軽びいどろ横浜ランドマークプラザ店」が、2025年1月10日(金)より期間限定オープン

～オープン記念特典や、横浜をイメージした店舗限定商品をご用意～



ガラス製品の製造販売を行う石塚硝子株式会社 連結グループ子会社のアデリア株式会社(本社:東京都江東区、代表取締役社長:町野晃透(てるゆき))は、直営店としては2店舗目となる「津軽びいどろ横浜ランドマークプラザ店」を2025年1月10日(金)より期間限定オープンいたします。

青森県伝統工芸品「津軽びいどろ」は、カラフルで美しい色合いと手づくりならではの柔らかく温もりのある風合いが持ち味の日本を代表するガラス工芸ブランドの一つです。浮玉(うきだま)製造で培った「宙吹き」をはじめとする多彩な技法・技術と、自社で調合した100色以上の色彩豊かな色ガラスを用い、作り手である職人の想いと情熱を商品やストーリーに乗せて作り続けています。

「津軽びいどろ」オフィシャルショップは、“人々の暮らしに彩りを。グラスにうつる、日本の四季。”をコンセプトに、楽しい食事のひと時を彩る器や、くつろぎの時間に寄り添うインテリアなど、ご自分や大切な方への贈り物におすすめのアイテムを多数取り揃えているほか、当店でしか手に入らない限定商品もご用意しております。また、オープン記念特典として商品ご購入いただいた方先着100名様にオリジナルハートストラップをプレゼントいたします。皆さまのご来店を心よりお待ちしております。

【店舗限定商品】

異国情緒あふれる港の街並み、海沿いに立ち並ぶ高層ビル群、そして水面に映るネオンの光。都市と海が調和する幻想的な横浜の夜景をグラスで表現しました。どこか異国の雰囲気を感じさせる色合いと金箔が施された特別仕様で、優雅なひとときをお楽しみください。

(左から)盃 横浜夜景 2,200円、タンブラー 横浜夜景 2,750円
※すべて税込価格、横浜ランドマークプラザ店限定



【津軽びいどろ横浜ランドマークプラザ店 概要】

開催期間:2025年1月10日(金)～8月29日(金) ※予定

営業時間:11:00～20:00 ※定休日は施設に準ずる

所在地:神奈川県横浜市西区みなとみらい2-2-1

横浜ランドマークプラザ4階

アクセス:みなとみらい駅(みなとみらい線)徒歩3分

桜木町(JR・市営地下鉄)から「動く歩道」を利用し徒歩5分

<https://www.yokohama-landmark.jp/>



＜本リリースに関するお問合せ＞

アデリア株式会社 営業本部

広報担当:マーケティング部ブランド推進グループ広報チーム 川島

TEL:0587-37-2064 Mail: kawashima-k@ishizuka.co.jp

